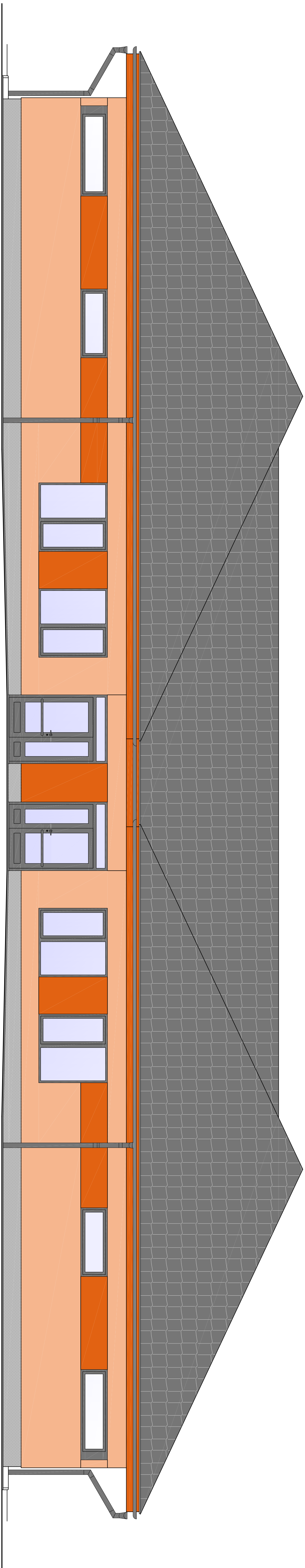
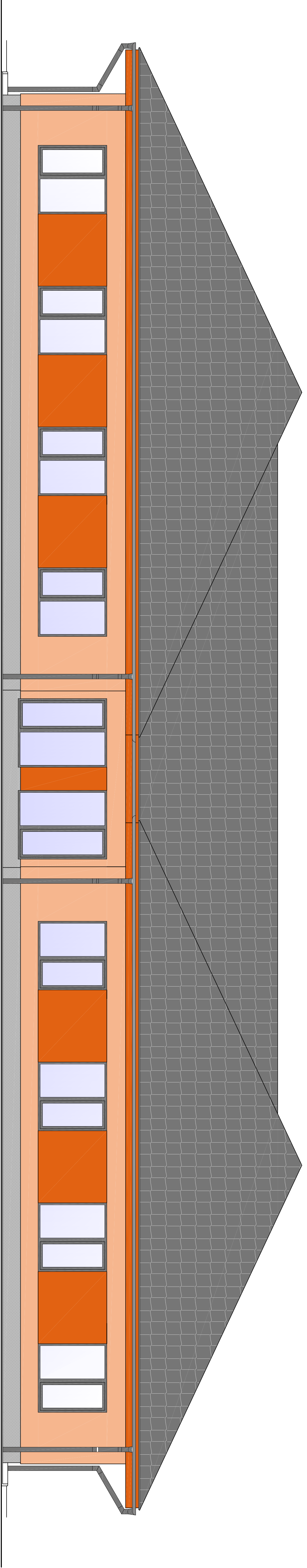


POHLEDY - BAREVNÉ ŘEŠENÍ

POHLED SEVEROVÝCHODNÍ



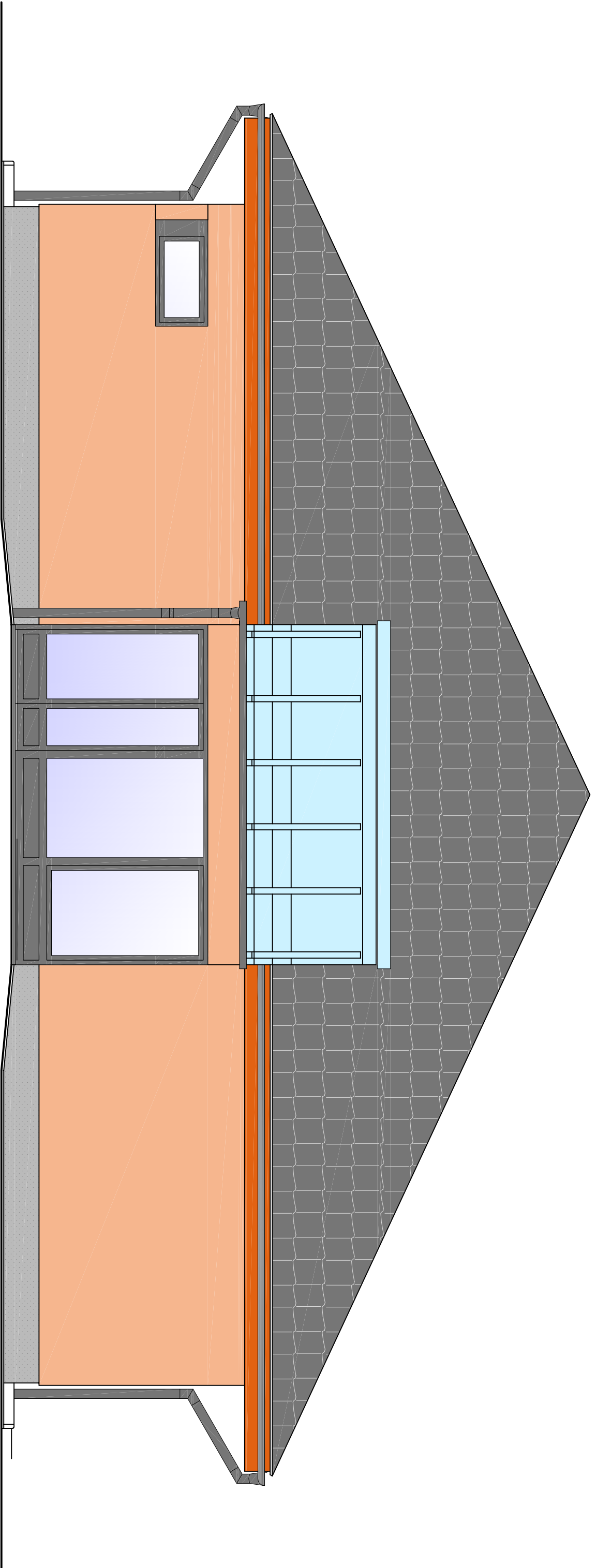
POHLED JIHOZÁPADNÍ



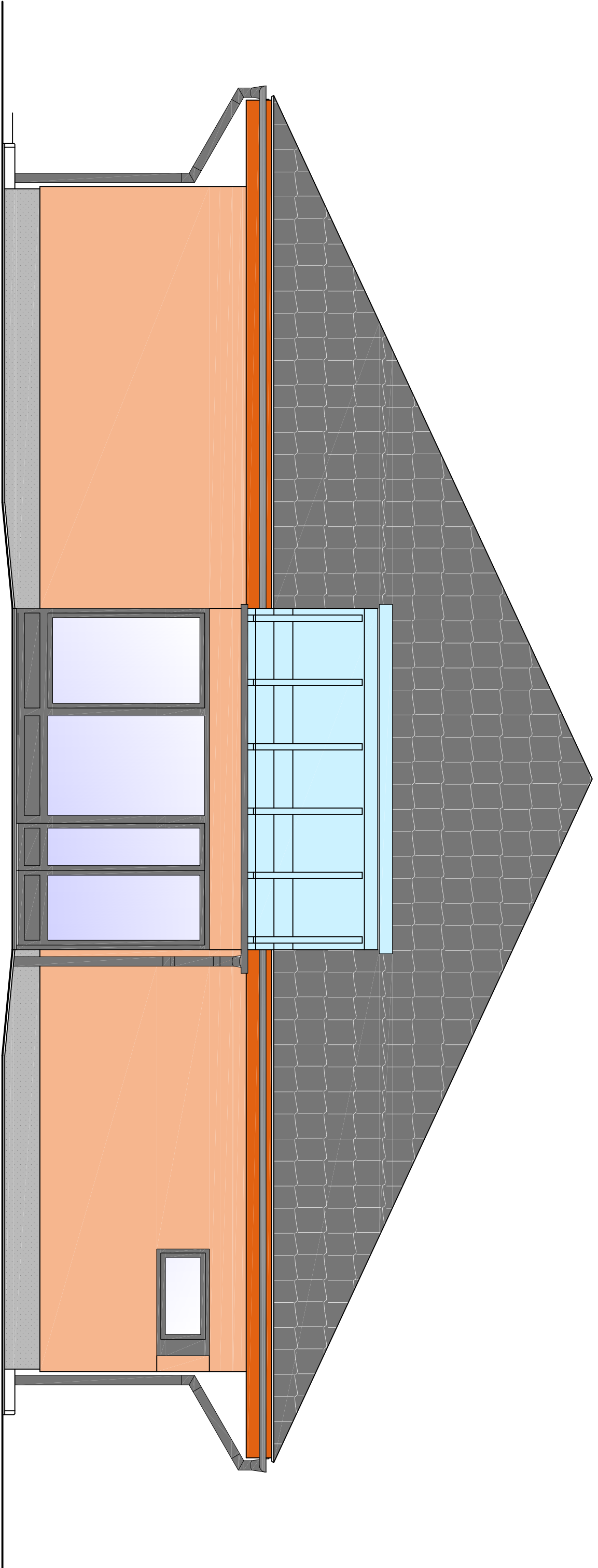
LEGENDA FASÁDY

- silikonová probarvená omítka tl. 1,5mm (světlý odstín)
- silikonová probarvená omítka tl. 1,5mm (tmavý odstín)
- mozáiková omítka tl. 1,8mm (velmi tmavý odstín)
- betonová krytina (antracit)
- výplně otvorů (antracit)
- klempířské prvky (antracit)

POHLED JIHOVÝCHODNÍ



POHLED SEVEROZÁPADNÍ



±0,000=554,400 m.n.m.

Vypracoval:		Hlavní inženýr projektu:	
ING. Jaroslav DVOŘÁK		ING. Jaroslav DVOŘÁK	
Místo stavby: Políčka, Mánesova		Sídlo s.r.o.	
Investor: Pardubický kraj, Komenského náměstí 125, 5322 11 Pardubice		IČ: 288 14 878	
Akce: Transformace DNZ Bystře		+420 775 124 685	
Formát: 6 A4		www.sinc.cz	
Datum: 02/2017		Paré:	
Lokalita: Políčka, Mánesova		Stupeň: DPS	
Objekt: SO 01 STAVEBNÍ OBJEKT		Zakáz. č.: 160804	
Výkres: D.1.1 ARCHITEKTONICKO-STAVEBNÍ ŘEŠENÍ		Měřítko: 1:100	
POHLEDY - BAREVNÉ ŘEŠENÍ			Č.v.
			D.1.1.15